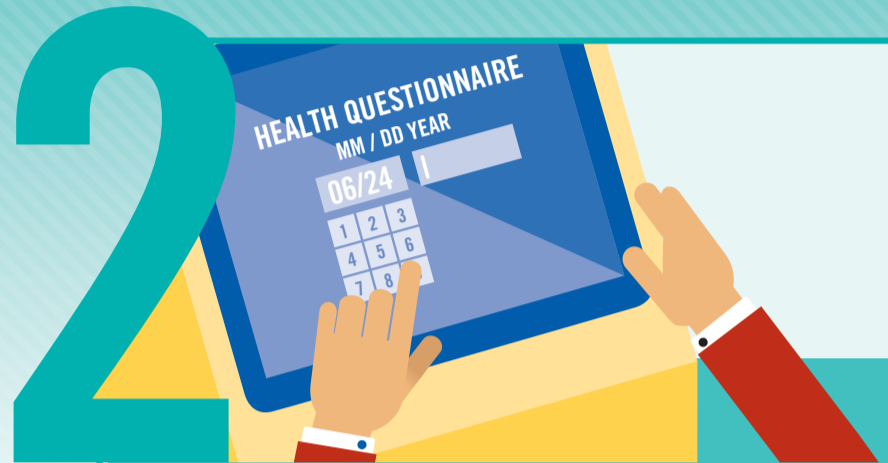


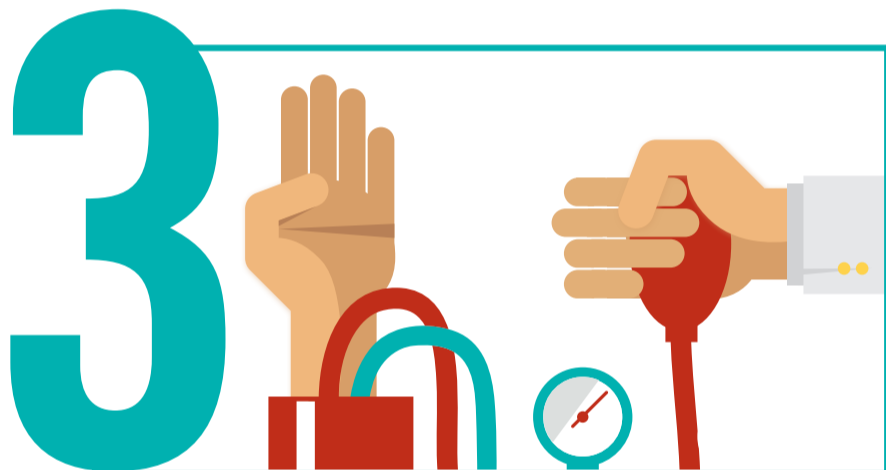
# ABLAUF DER PLASMASPENDE:



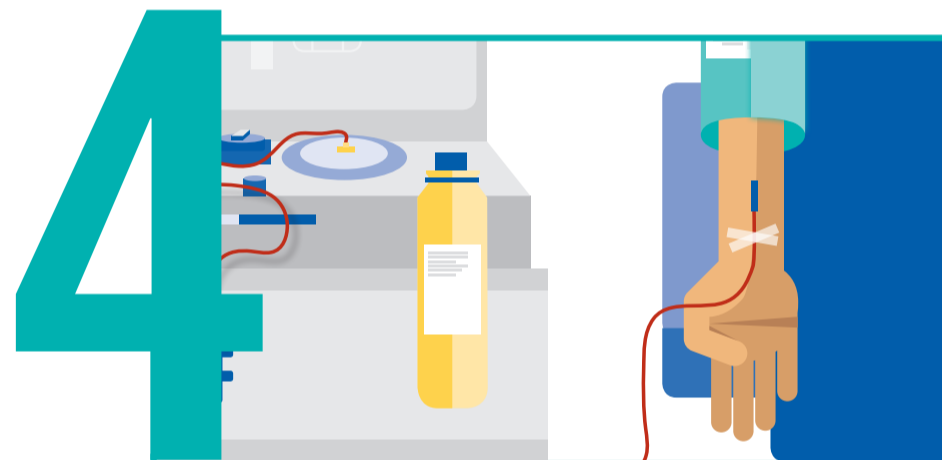
Der Spender **MELDET** sich an der Rezeption an und **LEGT EINEN AMTLICHEN LICHTBILDAUSWEIS** mit dem Nachweis seiner aktuellen Adresse vor.



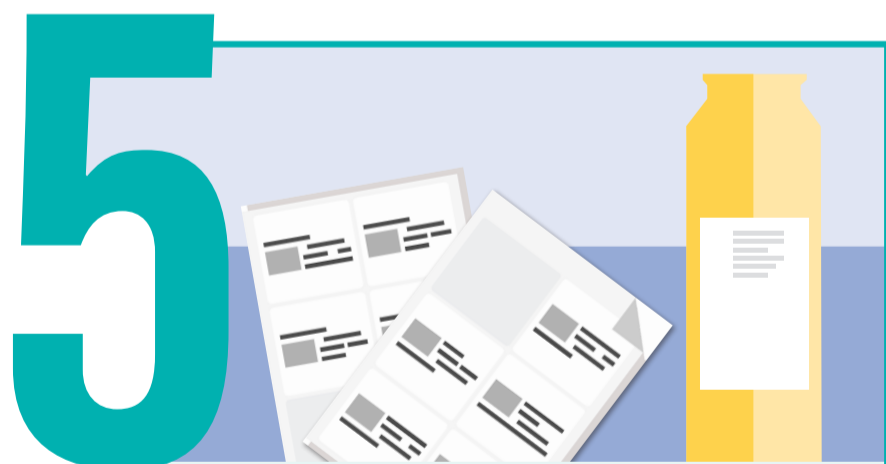
Der Spender füllt einen kurzen **GESUNDHEITSFRAGEBOGEN FÜR NEUSPENDER** aus.



Der Spender wird einer ärztlichen Untersuchung und einem ersten Bluttest unterzogen.



Plasma wird durch **PLASMAPHERESE** gespendet. Während dieses Vorgangs wird Vollblut entnommen, das Plasma wird in einem Beutel oder einer Flasche gesammelt und die restlichen Blutanteile werden dem Spender wieder zugeführt.



Jede Plasmaspende wird mit einer **KENNNUMMER VERSEHEN**, um die **RÜCKVERFOLGBARKEIT** während des gesamten Herstellungsprozesses zu ermöglichen.



Ein neuer Spender muss innerhalb von 6 Monaten erneut Plasma spenden, bevor die Spenden zur **HERSTELLUNG LEBENSRETTENDER THERAPIEN** verwendet werden können. Der Spender **MUSS SICH DARÜBER HINAUS** zweimal unabhängig voneinander **ÄRZTLICH UNTERSUCHEN LASSEN UND NEGATIV AUF VIREN GETESTET WERDEN, DIE ÜBER DAS BLUT ÜBERTRAGEN WERDEN KÖNNTEN**, bevor er ein qualifizierter Spender wird. Dadurch wird sichergestellt, dass das Plasma nur von gesunden und engagierten Spendern stammt.